

# Vostro 3267/3268

## Quick Start Guide

快速入门指南

快速入門指南

クイックスタートガイド

빠른 시작 안내서



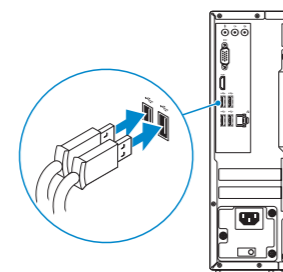
### 1 Connect the keyboard and mouse

连接键盘和鼠标

連接鍵盤與滑鼠

キーボードとマウスを接続する

키보드와 마우스를 연결합니다



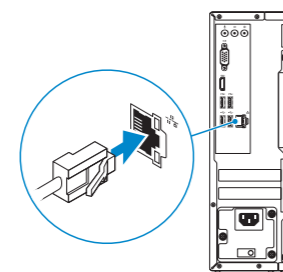
### 2 Connect the network cable — optional

连接网线 — 可选

連接網路纜線 — 可選

ネットワークケーブルを接続する — オプション

네트워크 케이블 연결 — 옵션



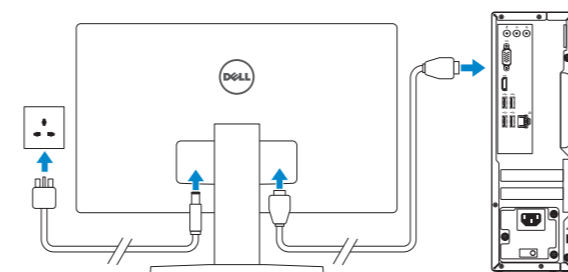
### 3 Connect the display

连接显示器

連接顯示器

ディスプレイを接続する

디스플레이를 연결합니다



**NOTE:** If you ordered your computer with a discrete graphics card, connect the display to the discrete graphics card.

**注:** 如果您订购的是配有独立显卡的计算机, 将显示器连接到独立显卡。

**註:** 如果您訂購的電腦搭載分離式圖形卡, 請將顯示器連接至分離式圖形卡。

**メモ:** 外付けグラフィックスカード搭載のコンピュータを購入した場合、外付けグラフィックスカードにディスプレイを接続してください。

**주:** 컴퓨터와 함께 개별형 그래픽 카드를 구입한 경우, 디스플레이를 개별형 그래픽 카드에 연결합니다.

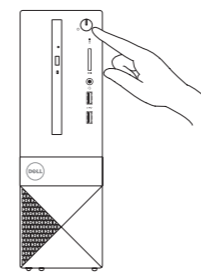
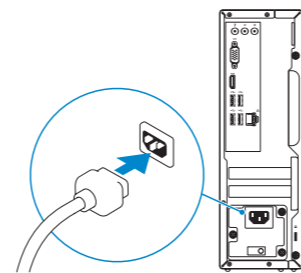
### 4 Connect the power cable and press the power button

连接电源电缆并按下电源按钮

連接電源線然後按下電源按鈕

電源ケーブルを接続し、電源ボタンを押す

전원 케이블을 연결하고 전원 버튼을 누릅니다



### 5 Finish Windows 10 setup

完成 Windows 10 设置 | 完成 Windows 10 設定

Windows 10 のセットアップを終了する | Windows 10 설치 완료



#### Connect to your network

连接到网络

連接網路

ネットワークに接続する

네트워크에 연결

**NOTE:** If you are connecting to a secured wireless network, enter the password for the wireless network access when prompted.

**注:** 如果您要连接加密的无线网络, 请在提示时输入访问该无线网络所需的密码。

**註:** 如果您要連線至安全的無線網路, 請在提示下輸入存取無線網路的密碼。

**メモ:** セキュアなワイヤレスネットワークに接続している場合は、プロンプトが表示されたらワイヤレスネットワークにアクセスするパスワードを入力します。

**주:** 보안 무선 네트워크에 연결하는 경우 무선 네트워크 액세스를 묻는 메시지가 표시되면 암호를 입력합니다.



#### Sign in to your Microsoft account or create a local account

登录您的 Microsoft 帐户或创建本地帐户  
登入您的 Microsoft 帳號或建立本地帳號  
Microsoft アカウントにサインインする、  
またはローカルアカウントを作成する  
Microsoft 계정으로 로그인 또는 로컬 계정  
생성

#### Product support and manuals

产品支持和手册

產品支援與手冊

製品サポートとマニュアル

제품 지원 및 설명서

[Dell.com/support](http://Dell.com/support)

[Dell.com/support/manuals](http://Dell.com/support/manuals)

[Dell.com/support/windows](http://Dell.com/support/windows)

#### Contact Dell

与 Dell 联络 | 與 Dell 公司聯絡

デルへのお問い合わせ | Dell에 문의하기

[Dell.com/contactdell](http://Dell.com/contactdell)

#### Regulatory and safety

管制和安全 | 管制與安全

認可と安全性 | 규정 및 안전

[Dell.com/regulatory\\_compliance](http://Dell.com/regulatory_compliance)

#### Regulatory model

管制型号 | 安規型號

認可モデル | 규정 모델

D13S

#### Regulatory type

管制类型 | 安規類型

認可タイプ | 규정 유형

D13S002

#### Computer model

计算机型号 | 電腦型號

컴퓨터모델 | 컴퓨터 모델

Vostro 3267/3268

Vostro 3267/3268 系列

本產品符合臺灣RoHS標準CNS15663

單元	限用物質及其化學符號					
	鉛 (Pb)	汞 (Hg)	鎘 (Cd)	六價鉻 (Cr <sup>6+</sup> )	多溴聯苯 (PBB)	多溴二苯醚 (PBDE)
機箱/機板	-	○	○	○	○	○
機械部件 (風扇、散熱器等)	-	○	○	○	○	○
電路板組件	-	○	○	○	○	○
電線/連接器	-	○	○	○	○	○
電源設備	-	○	○	○	○	○
儲存裝置 (硬碟、光碟機等)	-	○	○	○	○	○
輸入裝置 (鍵盤、滑鼠等)	-	○	○	○	○	○
喇叭/麥克風	-	○	○	○	○	○
配件	-	○	○	○	○	○

備者1. "○" 係指該項限用物質之百分比含量未超出百分比含量基準值。  
備者2. "-" 係指該項限用物質為排除項目。



07T01GA00

© 2016 Dell Inc.

© 2016 Microsoft Corporation.

Printed in China.

2016-10

## Create recovery media for Windows

創建 Windows 的恢复介质

建立 Windows 的回復媒體

Windows のリカバリメディアを作成する

Windows용 복구 미디어 생성

**In Windows search, type Recovery, click Create a recovery media, and follow the instructions on the screen.**

在 Windows 搜索中，輸入恢復，单击创建恢复介质，然后按照屏幕上的说明操作。

在 Windows 的搜尋中，輸入回復，點選建立回復媒體，並且依照畫面上的說明進行。

Windows サーチにリカバリと入力して、リカバリメディアの作成をクリックし、画面の指示に従います。

Windows 검색 에서 복구를 입력하고 복구 미디어 생성을 클릭한 다음 화면에 나온 설명을 따릅니다.

商品名稱：桌上型電腦

型號：Vostro 3267/3268 (D13S)

額定電壓：100 - 240伏特

額定頻率：50 - 60赫茲

額定輸入電流：3 安培

製造年份：參考外箱標示或條碼標籤

製造號碼：參考條外箱條碼標籤

生產國別：參考外箱標示

注意事項：參考使用手冊

產品功能：參考使用手冊

緊急處理方法：參考使用手冊

進口商/委製商：荷蘭商戴爾企業股份有限公司台灣分公司

進口商/委製商地址：台北市敦化南路二段218號20樓

進口商/委製商電話：00801-861-011

## Locate Dell apps

查找 Dell 应用程序 | 找到 Dell 應用程式

Dell アプリを見つける | Dell 앱 찾기



### Dell Product Registration

#### Register your computer

注册您的计算机

註冊您的電腦

コンピュータを登録する

컴퓨터 등록



### Dell SupportAssist

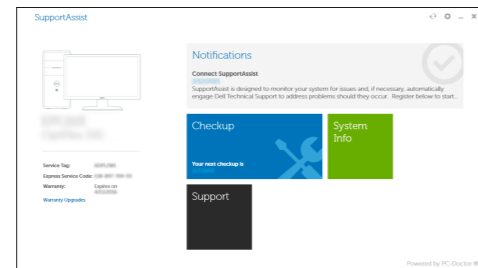
#### Check and update your computer

檢查和更新您的计算机

檢查和更新您的電腦

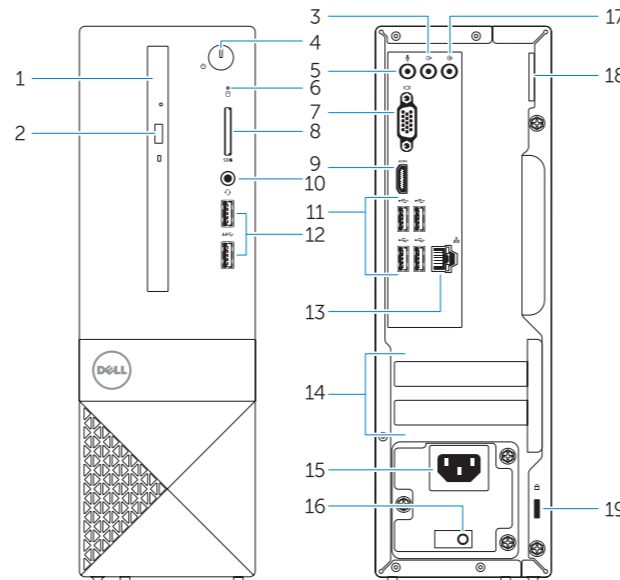
コンピュータを確認してアップデートする

컴퓨터 검사 및 업데이트



## Features

功能部件 | 功能 | 外觀 | 기능



1. Optical drive
2. Optical drive eject button
3. Line-out port
4. Power button
5. Microphone port
6. Hard drive activity light
7. VGA port
8. Memory card reader
9. HDMI port
10. Headset port
11. USB 2.0 ports
12. USB 3.0 ports
13. Network port
14. Expansion card slots

1. 光盘驱动器
2. 光盘驱动器弹出按钮
3. 输出插孔
4. 电源按钮
5. 麦克风端口
6. 硬盘驱动器活动指示灯
7. VGA 端口
8. 内存卡读取器
9. HDMI 端口
10. 头戴式耳机
11. USB 2.0 端口
12. USB 3.0 端口
13. 网络端口
14. 扩展卡插槽

15. Power connector port
16. Power supply diagnostic light
17. Line-in connector
18. Padlock ring
19. Security cable slot

15. 电源连接器端口
16. 电源诊断指示灯
17. 输入接口
18. 挂锁扣环
19. 安全缆线插孔

1. 光碟機
2. 光碟機退出按鈕
3. 信號線輸出連接埠
4. 電源按鈕
5. 麥克風連接埠
6. 硬碟機活動指示燈
7. VGA 連接埠
8. 記憶卡讀卡器
9. HDMI 連接埠
10. 耳麥連接埠
11. USB 2.0 連接埠
12. USB 3.0 連接埠
13. 網路連接埠
14. 擴充卡插槽

1. 옵티컬 드라이브
2. 옵티컬 드라이브取り出しボタン
3. ライン出力ポート
4. 電源ボタン
5. マイクポート
6. ハードドライブ動作ライト
7. VGA ポート
8. メモリカードリーダー
9. HDMI ポート
10. ヘッドセットポート
11. USB 2.0 ポート
12. USB 3.0 ポート
13. ネットワークポート
14. 拡張カードスロット

15. 電源連接器連接埠
16. 電源供應器診斷指示燈
17. 訊號線輸入連接器
18. 掛鎖扣環
19. 安全纜線插槽

15. 電源コネクタポート
16. 電源診断ライト
17. ライン入力コネクタ
18. パッドロックリング
19. セキュリティケーブルスロット

1. 광학 드라이브
2. 광학 드라이브 꺼내기 버튼
3. 라인 출력 포트
4. 전원 버튼
5. 마이크 포트
6. 하드 드라이브 작동 표시등
7. VGA 포트
8. 메모리 카드 판독기
9. HDMI 포트
10. 헤드셋 포트
11. USB 2.0 포트
12. USB 3.0 포트
13. 네트워크 포트
14. 확장 카드 슬롯

15. 전원 커넥터 포트
16. 전원 공급 장치 진단 표시등
17. 라인 입력 커넥터
18. 자물쇠 고리
19. 보안 케이블 슬롯